



La mode professionnelle

Nos vêtements, vos valeurs,
votre style!

chiouet®



Sophie Chiquet,
Zurich

Vecteur primordial de la communication d'une entreprise, le vêtement d'image, dans un design innovant et élégant, contribue à créer votre identité, permet au client de s'orienter plus facilement, et renforce la présence de votre marque.

La société chiquet corporate fashion design a été fondée par Sophie Chiquet en 1998. Plusieurs stages chez Dior et Hermès à Paris, différents postes chez Escada et Laurèl à Munich ou encore un poste de chef styliste chez Fabric FRONTLINE à Zurich lui ont permis d'acquérir une expérience significative dans le métier.

Depuis 1998, la société chiquet corporate fashion design s'est spécialisée dans le conseil personnalisé aux entreprises qui cherchent à véhiculer de manière moderne et personnalisée leur identité/philosophie à travers la mode professionnelle.

Aujourd'hui, chiquet corporate fashion design a déjà créé et fabriqué de nombreuses collections de vêtements d'image pour des entreprises de toutes tailles du secteur des prestations de services, de l'industrie, de l'hôtellerie, de la restauration et de la santé.

Notre offre comprend des gammes de vêtements et accessoires produits par des partenaires sélectionnés par nos soins à travers le monde. chiquet corporate fashion design a adopté un système de production modulaire fonctionnel et innovant pour mettre en valeur votre marque.

Des conseils personnalisés, une prise en compte des souhaits du client, un design exclusif et innovant, mais aussi des produits haut de gamme et des livraisons conformes aux délais convenus sont les principes de base qui font le succès de chiquet corporate fashion design.

Bien à vous,

Sophie Chiquet



La mode professionnelle du monde des affaires

Accueil et guichet

HYPOSWISS
PRIVATE BANK



Tenue homme coordonnée: même style, même tissu.



Détail dans le dos qui souligne la coupe de la veste, quelle que soit la taille.



Poches arrondies assorties à la veste. Jupes taille basse sans ceinture.



Pantalons taille haute avec poches arrondies, assortis à la veste poches arrondies.



En complément du tailleur-pantalon ou du costume, nous proposons au choix des chemisiers blancs ou roses pastel selon votre préférence, à porter sous la veste à col châle.

Destinataire
Situation initiale

Personnel masculin et féminin d'une banque privée. Harmonisation de la collection au domaine d'activité du personnel de réception et des guichetiers/guichetières. Adaptation de la collection à l'architecture et à la décoration intérieure de la toute nouvelle banque de la Stauffacherstrasse à Zurich, récemment réaménagée dans un style résolument moderne.

Réalisation

La collection de vêtements professionnels a été élaborée en peu de temps en collaboration avec le client et livrée à temps pour l'ouverture de l'établissement. Nous avons procédé à des séances d'essayage chez le client pour déterminer la taille de chacun. Nous avons effectué un tri préalable dans la collection de manière à ce que chaque collaborateur soit en possession de ses vêtements emballés dans une housse correspondant aux essayages.

Composition

Tissu composé d'un mélange très fin de laine, très fonctionnel, résistant et lavable.

Détails

Des détails spécifiques dans la coupe et les arrondis du col (col châle, poches, devant de la veste) confèrent à cette collection une élégance rare et intemporelle.

Nouveauté

La couleur brun foncé est une grande nouveauté dans ce secteur d'activité. Grâce à une couleur discrète, la collection s'adapte parfaitement à l'environnement et au mobilier. Des chemisiers blancs ou rose pastel viennent compléter cette tenue élégante. Ces couleurs chaleureuses aident les collaborateurs et collaboratrices dans leur contact avec la clientèle et tranchent avec le côté plutôt austère et bien rangé de l'architecture intérieure.

caractéristiques
spécifiques

Des coupes confortables et toujours dotées d'arrondis.



La mode professionnelle fonctionnelle et décontractée

Secteur des services

hydroplant[®]
Grün belebt.



Ce sac spécial très fonctionnel permet aux employés d'avoir toujours à portée de main les outils de jardin dont ils ont besoin. Sur le sac, un petit logo discret se référant à la marque rappelle l'identité du client.



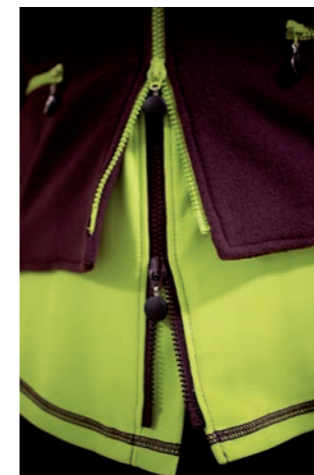
Système de fermeture aimanté de la poche exclusif.



Le liseré vert sur les poches arrondies et le petit détail sur le bodyshirt établissent un lien avec la marque.



Des détails spécifiques fonctionnels comme les pinces vertes au niveau du genou permettent aux collaborateurs et collaboratrices une plus grande liberté de mouvement lorsqu'ils s'occupent des plantes.



Des coutures spéciales et des fermetures Éclair à double-sens font toute l'originalité des hauts, la présence de la marque étant renforcée par le choix des couleurs.

Destinataire	Personnel masculin et féminin d'une enseigne moderne spécialisée dans les plantes vertes.
Situation initiale	Référence à la marque. Harmonisation de la collection au domaine d'activité du personnel.
Réalisation	Un comité de 5 personnes a réfléchi sur le projet dès le départ. Parmi elles, deux collaboratrices de l'équipe Service ont fait remonter les souhaits de l'ensemble du personnel.
Composition	Tissus confortables, simples et très fonctionnels.
Détails	Des coupes à la fois modernes et intemporelles font toute l'originalité de cette collection. Des coutures et liserés spécialement travaillés dont les couleurs contrastent. Elles établissent un lien supplémentaire avec la marque.
Nouveauté	Volontairement sobre, la marque brodée attire toutefois l'attention grâce à son emplacement inhabituel.
Caractéristiques spécifiques	La collection, compacte, confortable et facile d'entretien, a été pensée selon un concept de système modulaire pour toutes saisons.



La mode dans l'hôtellerie

Étage et réception



Détail au dos de la redingote pour un confort optimal. Coutures arrondies vers la droite et vers la gauche.



Poches avec liseré et rabat sur la veste.



Pantalons taille haute pour le personnel d'étage avec veste longue assortie. Poches carrées coupées droit.



Bodyshirt manches courtes avec une échancrure bateau à porter sous la veste.



Tailleur jupe crayon et veste courte pour le personnel de réception.

Destinataire
Situation initiale

Deux équipes féminines d'un grand hôtel 5 étoiles
Élaborer une collection unique et représentative adaptée aux deux domaines d'activité étage et réception, dotée des signes distinctifs qui permettent aux clients de l'hôtel de s'orienter facilement.

Réalisation

Durant la phase de conception, nous avons travaillé en étroite collaboration avec notre client et ainsi atteint notre objectif, qui était d'élaborer une collection unique pour des personnes qui travaillent dans deux secteurs différents. Dans un deuxième temps, nous avons procédé à des séances d'essayage avec une cinquantaine de collaboratrices. Ensuite, nous avons effectué un tri préalable dans la collection de manière à ce que chaque collaboratrice soit en possession des vêtements emballés dans une housse, correspondant aux essayages.

Composition

Tissu composé d'un mélange très fin de laine, très fonctionnel, léger, résistant et lavable.

Détails

Une élégance intemporelle grâce aux petits détails de la coupe et aux boutons exclusifs.

Nouveauté

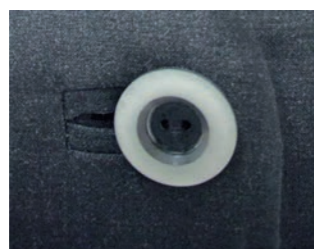
À l'étage ou à la réception, les bodyshirts ont remplacé les chemisiers et le personnel d'étage a troqué la jupe contre le pantalon. Les employées sont plus à l'aise pour travailler tout en restant élégantes. Dans le même temps, c'est pour le client un signe d'innovation qui permet de renforcer l'identité de l'hôtel.

Caractéristiques
spécifiques

Un concept toutes saisons limité à cinq articles pour chacune des deux domaines d'activité.



Coupe cintrée au niveau du dos, poches avec liseré sur la veste courte.



Boutons spécifiques harmonisés avec le tissu qui donnent une touche conviviale à la collection. Liserés haut de gamme à la boutonnière.



Veste courte ou longue avec col officier.



Jupes sans ceinture pour le personnel de réception, fendue derrière, à porter avec la veste courte.



La mode dans le secteur de la santé

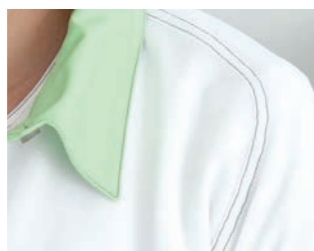
Médecins et collaborateurs de cabinets médicaux

hautarztpraxis
dr. med. b. göschke

skinworld
dr. med. j.-p. görög
kosmetisches institut laserzentrum



Tenue des employées d'un cabinet médical: veste chemisier col polo et pantalon.



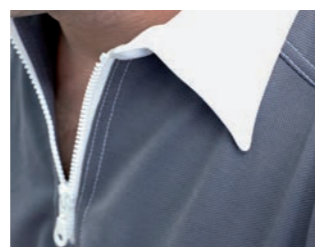
Manches raglan.



Bodyshirt blanc manches longues à porter sous la tenue selon les saisons.



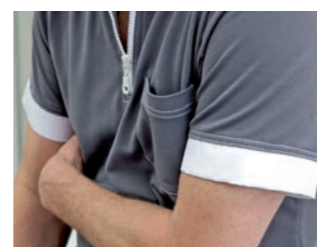
Secteur 1 Domaine médical, marque brodée no 1.



Fermeture Éclair spéciale dont les couleurs contrastent.



Secteur 2 Domaine cosmétique et beauté, marque brodée no 2.



Variante de Polo



Tenue des médecins, polo et pantalon.

Destinataire
Situation initiale

Personnel féminin et masculin d'un cabinet médical.
Créer une collection exclusive adaptée aux deux domaines d'activité du cabinet: médical et cosmétique. Développer des signes visuels reconnaissables dans la collection qui permettent aux patients de s'orienter plus facilement dans le cabinet.

Réalisation

Le cabinet de dermatologie et l'espace Skinworld sont situés l'un en face de l'autre; la marque correspondant à chaque activité, brodée sur les tenues, permet d'identifier facilement le personnel. Les tenues de la collection ont été élaborées et mises au point en collaboration avec les deux médecins du cabinet.

Composition
Détails

Piqué coton très fonctionnel, résistant et agréable à porter.
Des petits détails spécifiques dans la coupe, comme les manches raglan ou la forme du dos ainsi que des rappels de vert (col, ourlet) confèrent à la collection une élégance rare, intemporelle et sportive.

Nouveauté

La coupe des hauts blancs est complètement inédite dans ce domaine d'activité. Les vestes chemisiers col polo toutes saisons sont multi-fonctionnelles: elles peuvent se porter aussi bien ouvertes en inter-saison, sur le bodyshirt blanc assorti, que fermées. Des pantalons blancs ornés de détails gris complètent cette collection.

Caractéristiques
spécifiques

Des vêtements bien taillés et une coupe confortable. Grâce à ses couleurs discrètes, la collection s'adapte parfaitement à l'environnement et au mobilier et aide les patients à identifier leur interlocuteur.



Conception du projet

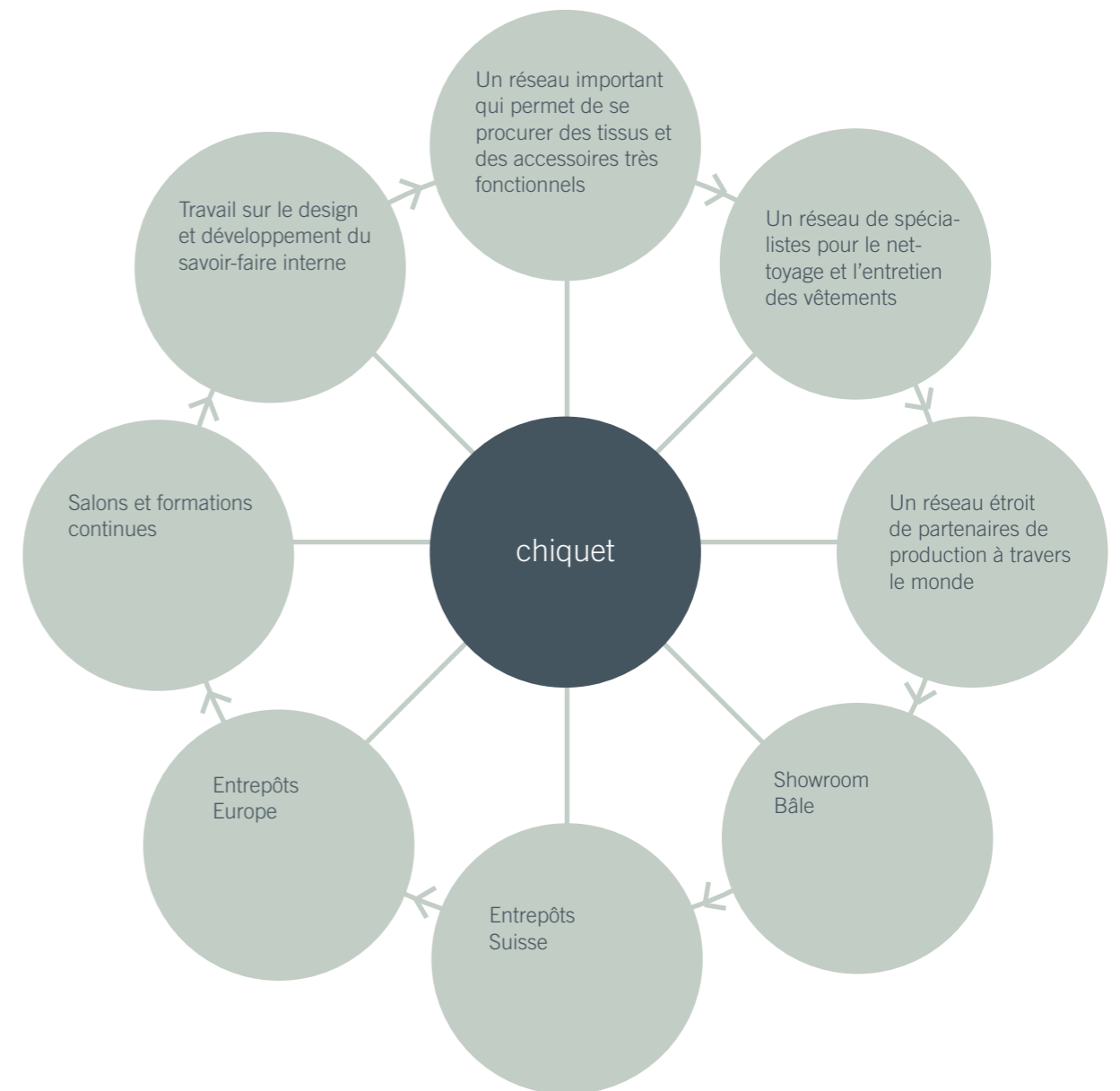
Des années d'expérience au service du client pour les projets de petite ou de grande envergure



Des premières ébauches aux produits finis qui formeront votre collection, nous sommes votre partenaire, en tant que spécialistes de la mode professionnelle, pour répondre à des besoins individualisés, quelle que soit le volume souhaité.

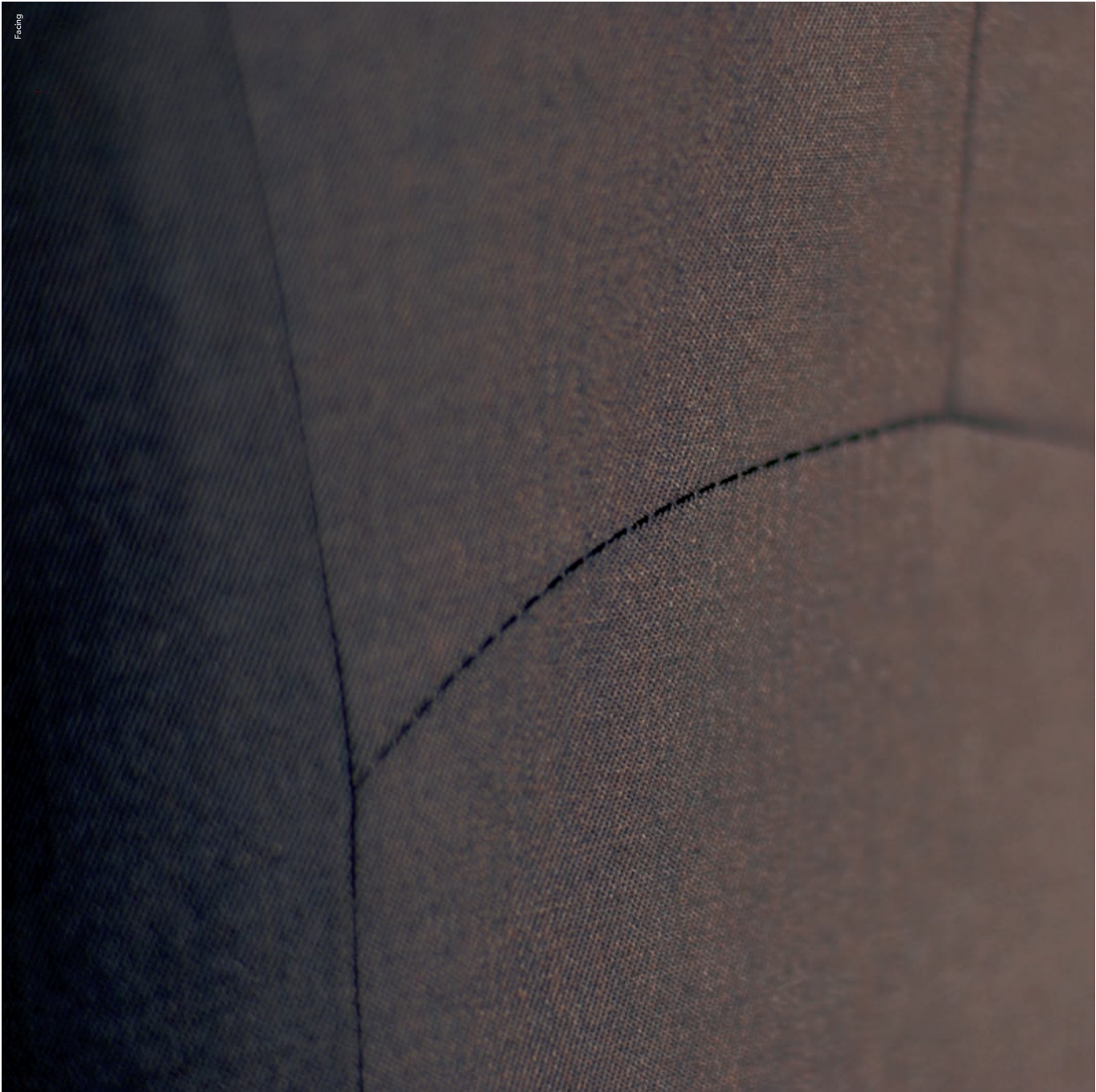


chiquet en bref



Vous cherchez une collection adaptée pour le prochain salon, une tenue vestimentaire unique pour votre personnel hôtelier, un uniforme exclusif, des vêtements adaptés pour vos manifestations à l'extérieur, un cadeau textile pour vos clients VIP ou une tenue de travail robuste? Nous créons et fabriquons tous vos vêtements professionnels: tenues professionnelles, hauts de toutes sortes, pantalons, jupes. Des collections complètes pour lui et pour elle.

Du foulard à la collection complète en passant par le tailleur, nous créons des vêtements professionnels adaptés à vos besoins en intégrant l'esprit de votre société dans vos tenues et accessoires de travail.



chiquet
corporate fashion design
Hohlstrasse 122
CH-8004 Zurich

T: +41 (0)44 291 30 55
F: +41 (0)44 291 30 66

www.chiquetdesign.ch
info@chiquetdesign.ch

chiquet
showroom
Horbургstrasse 118
CH-4057 Bâle

T: +41 (0)61 534 63 62
M: +41 (0)76 319 34 48

chiquet®